

StypCel™

ESTRUTURA NÃO TECIDUAL E MULTICAMADAS



StypCel™

ESPECIFICAÇÕES

Modelo	Tamanho (cm)	Camadas	Peças/caixa	Modelo	Tamanho (cm)	Camadas	Peças/caixa
HF-A-116	2.5x2.5	6	5	HF-A-116s	2.5x2.5	6	10
HF-A-216	5.0x2.5		5	HF-A-216s	5.0x2.5		10
HF-A-226	5.0x5.0		5	HF-A-226s	5.0x5.0		10
HF-A-426	10.0x5.0		5	HF-A-426s	10.0x5.0		10
HF-A-446	10.0x10.0		5	HF-A-446s	10.0x10.0		10
HF-A-118	2.5x2.5	8	5	HF-A-118s	2.5x2.5	8	10
HF-A-218	5.0x2.5		5	HF-A-218s	5.0x2.5		10
HF-A-228	5.0x5.0		5	HF-A-228s	5.0x5.0		10
HF-A-428	10.0x5.0		5	HF-A-428s	10.0x5.0		10
HF-A-448	10.0x10.0		5	HF-A-448s	10.0x10.0		10
HF-A-1110	2.5x2.5	10	5	HF-A-1110s	2.5x2.5	10	10
HF-A-2110	5.0x2.5		5	HF-A-2110s	5.0x2.5		10
HF-A-2210	5.0x5.0		5	HF-A-2210s	5.0x5.0		10
HF-A-4210	10.0x5.0		5	HF-A-4210s	10.0x5.0		10
HF-A-4410	10.0x10.0		5	HF-A-4410s	10.0x10.0		10

QUADRADA OU RETANGULAR

Registro ANVISA: 81000030117

StypCel™

Hemostático Absorvível ORC

- ◆ Efeito hemostático rápido
- ◆ 100% de absorção
- ◆ Estrutura de multicamadas não tecidual
- ◆ Reação mínima do tecido
- ◆ Fibras finas, melhor efeito hemostático



© 2019 MEDPRIN BR201RT01EN V1.1/002



StypCel™

Hemostático Absorvível ORC

Hemostático absorvível StypCel™

Desenvolvido para o controle da hemostasia rápida do sangramento capilar e venoso, bem como sangramento de pequenas artérias durante a cirurgia, adjuvante, quando a ligadura ou outros métodos convencionais de controle são impraticáveis ou ineficazes.

StypCel™

INDICAÇÕES

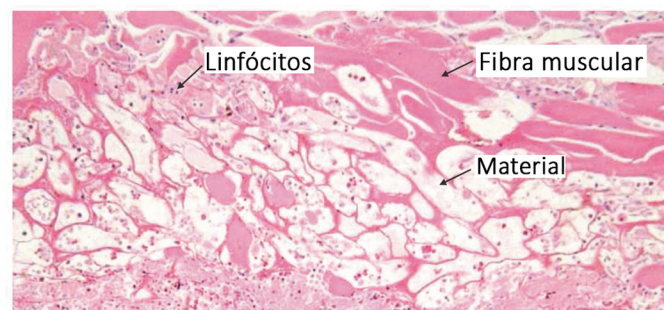


- Cirurgia cardiovascular/cardiotorácica
- Cirurgia geral e digestiva
- Cirurgia ortopédica
- Cirurgia plástica
- Neurocirurgia
- Cirurgia obstétrica/ginecológica
- Urologia
- Traumatologia
- Cirurgia odontológica
- Outros tipos de cirurgia

StypCel™

SEGURANÇA E BENEFÍCIOS

- **Celulose regenerada oxidada**
StypCel™ é feito de celulose regenerada oxidada, o que fornece ambiente bactericida
- **100% de absorção dentro de 7-14 dias**
Duas semanas após a utilização em coelhos, nenhum material foi observado.
- **Reação mínima do tecido**
Em estudos pré-clínicos com a aplicação de StypCel™ na hemostasia muscular em coelhos, foram observadas reações teciduais mínimas.

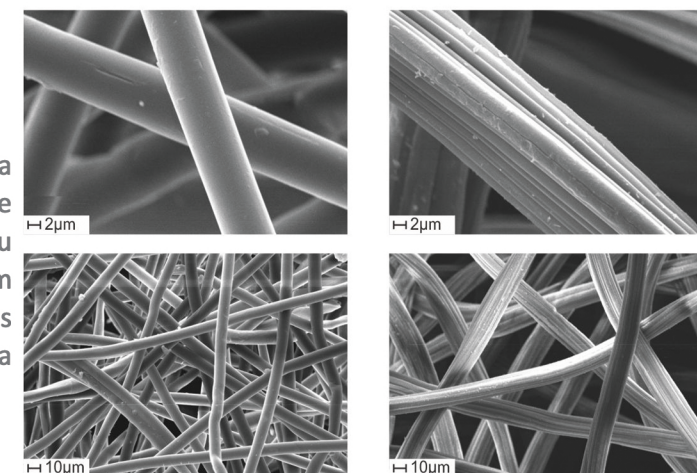


Grupo tratado com StypCel™

Uma semana após a implantação, as seções de tecido foram manchadas com HE para observar a reação do tecido. Somente alguns linfócitos foram observados, indicando reação mínima do tecido.

Fibras delgadas, efeito hemostático mais rápido

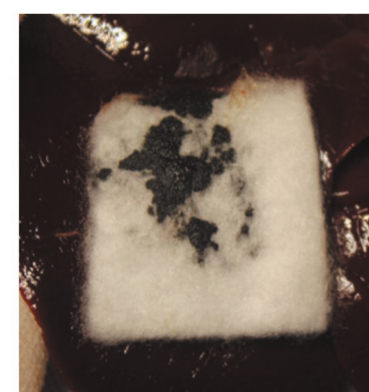
Com fibras delgadas e sua característica compacta, StypCel™ tem maior área de contato com a superfície ferida. Seu efeito hemostático é reforçado, e, além disso, fibras mais longas são mais fáceis de remover após o uso em cirurgia endoscópica.



StypCel™

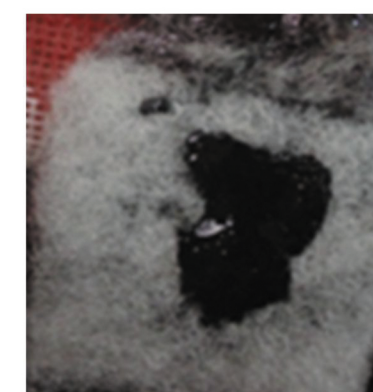
Grupo alternativo

ESTUDO PRÉ-CLÍNICO EM FÍGADO DE RATO



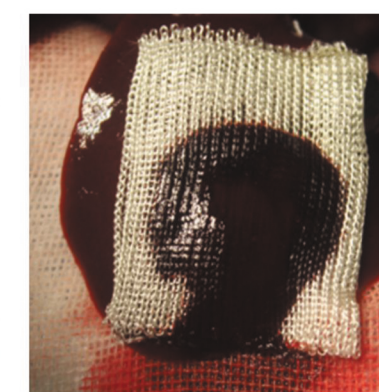
StypCel™

(1 peça - 8 camadas)



Surgicel Fibrillar®

(1 peça - 8 camadas)



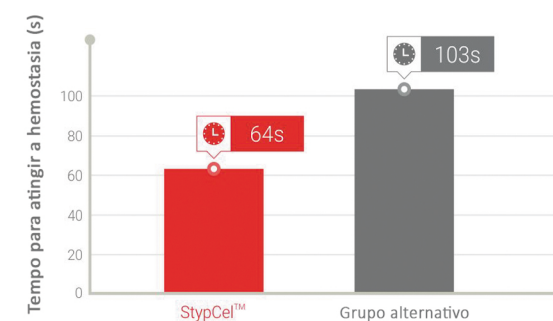
Surgicel Original®

(2 peças)

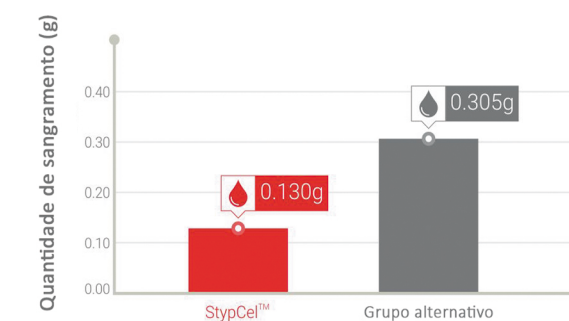
- StypCel™ demonstrou menos sangramento no estudo pré-clínico.

StypCel™

RESULTADOS



Observe o tempo para atingir a hemostasia. O resultado mostra que o grupo StypCel™ tem o tempo significativamente menor em relação ao grupo alternativo.



Observe o grau de sangramento para atingir a hemostasia. O resultado mostra menos sangramento significativo do grupo StypCel™ antes da hemostasia.